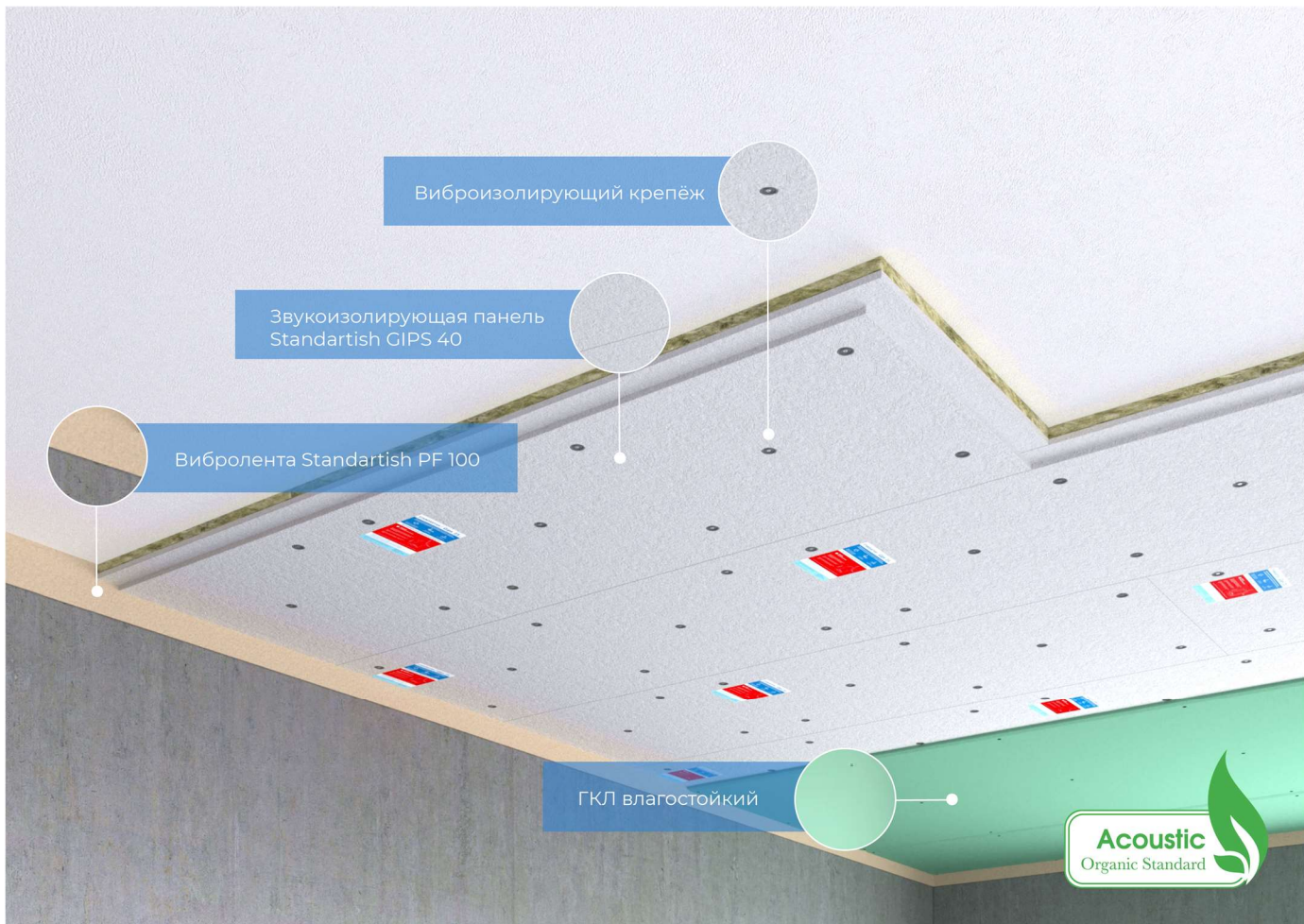


Обязательно ознакомиться и подписать ответственному лицу !

Технология монтажа

Панели Standartish Gips 40 1200x600мм (Стандартиш Гипс) для звукоизоляции стен и потолков



Шаг 1 Перед началом монтажных работ панели STANDARTISH STEP необходимо выдержать в помещении в горизонтальном положении. Монтаж панелей производится на выровненную поверхность стен или потолков.

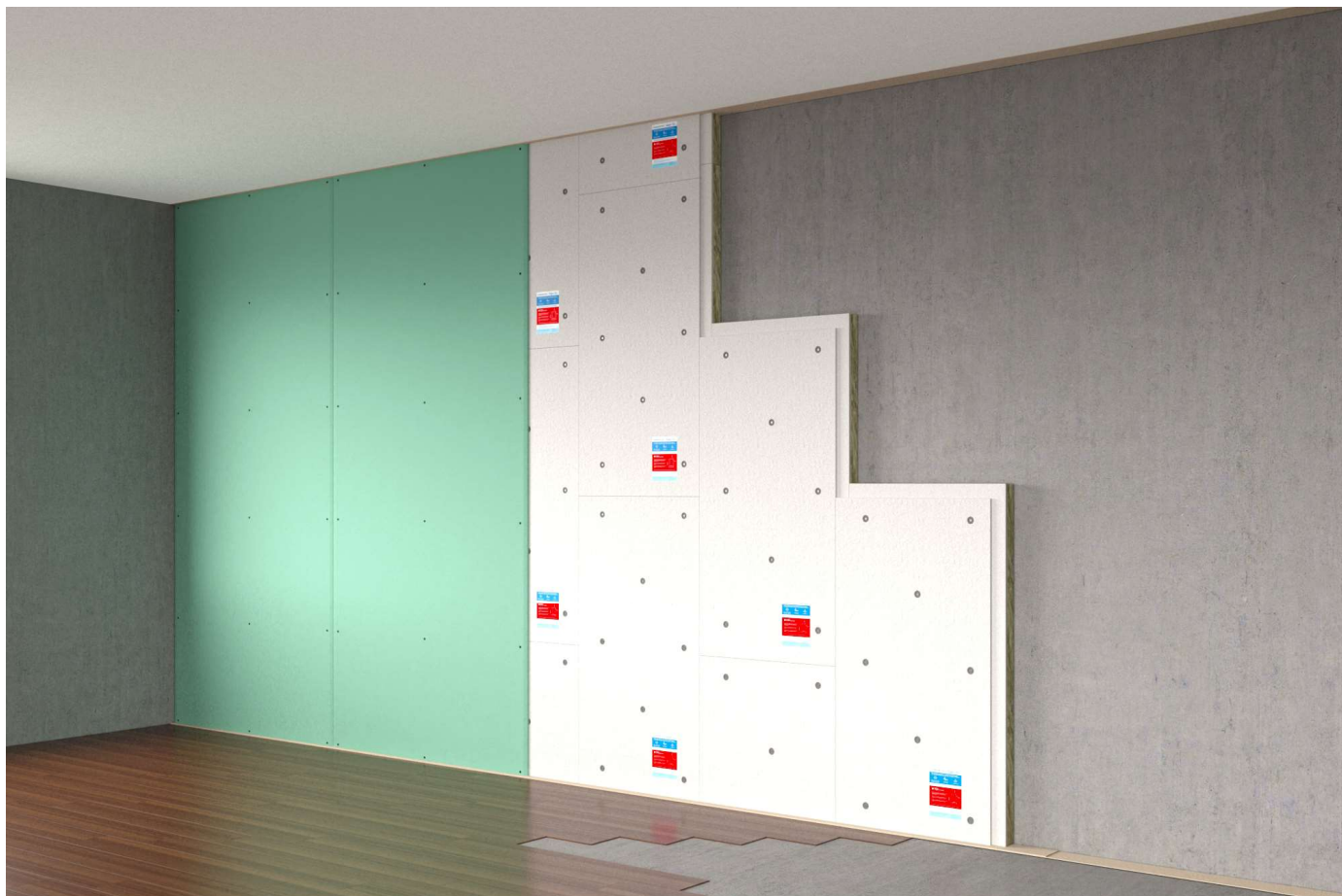
Шаг 2 Разместите демпферную ленту Standartish PF100 по периметру потолка, предварительно нанеся герметик Standartish GL или компаунд Standartish.

Шаг 3 Панели Standartish GIPS монтируются к потолку только через специальные крепежные отверстия. Мест крепежа в каждой панели - 8шт. Крепеж поставляется в комплекте к каждой панели.

Шаг 4 Стыки между панелями необходимо промазать виброакустическим герметиком Standartish GL или клей-компаундом Standartish. В местах соединения гребней необходимо скрутить панели саморезами по ГВЛ (поставляются в комплекте).

Шаг 5 Финишный слой ГКЛ 12,5мм крепится саморезами ГМ 3,5х41мм. Швы примыкания по периметру к стенам аккуратно замажьте герметиком высокоэластичным Standartish GL или компаунд Standartish.

Шаг 6 После монтажа листов ГКЛ подрезать выступающую демпферную ленту и оставшийся шов промазать герметиком Standartish в трубе или компаундом Standartish.

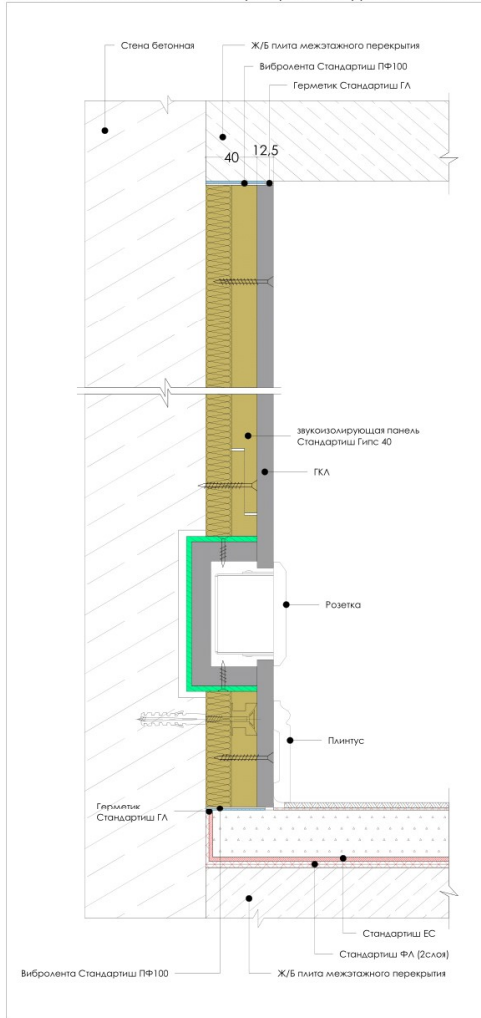


Звукоизоляция перегородок

Стандартиш СТ-ГИПС-40

Толщина конструкции от 53мм

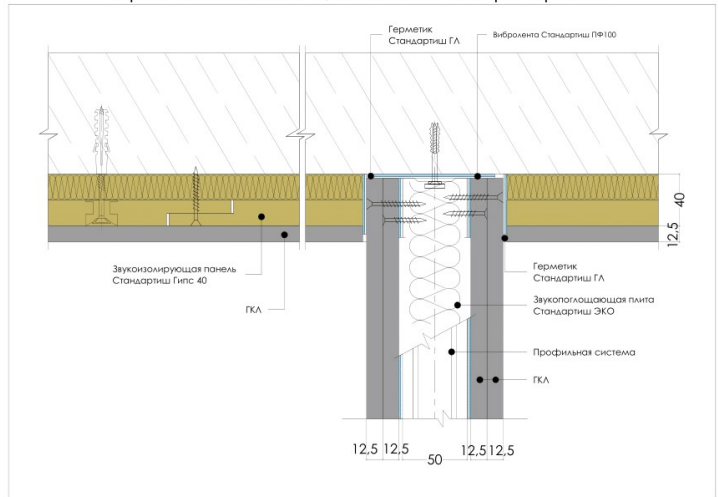
Примыкание облицовки стены к "плавающей" стяжке пола и к плите межэтажного перекрытия в уровне потолка



Визуализация схемы



Примыкание облицовки стены к перегородке



Звукоизоляционный короб в отделке стены

